

MC-C2KX

多媒体服务器

规格书



目录

1	更新记录	1
2	产品简介	1
3	产品特性	1
4	应用场景	2
5	产品外观	3
5.1	数据接口说明	3
5.2	产品尺寸	5
6	产品参数	6
6.1	基本参数	6
6.2	规格参数	6
7	注意事项	7

1 更新记录

文档版本	发布时间	更新记录
V4.0	2025 年 7 月 16 日	文档更新首次发布
V4.1	2026 年 1 月 31 日	接口规格变更
V4.2	2026 年 6 月 1 日	接口规格变更

2 产品简介

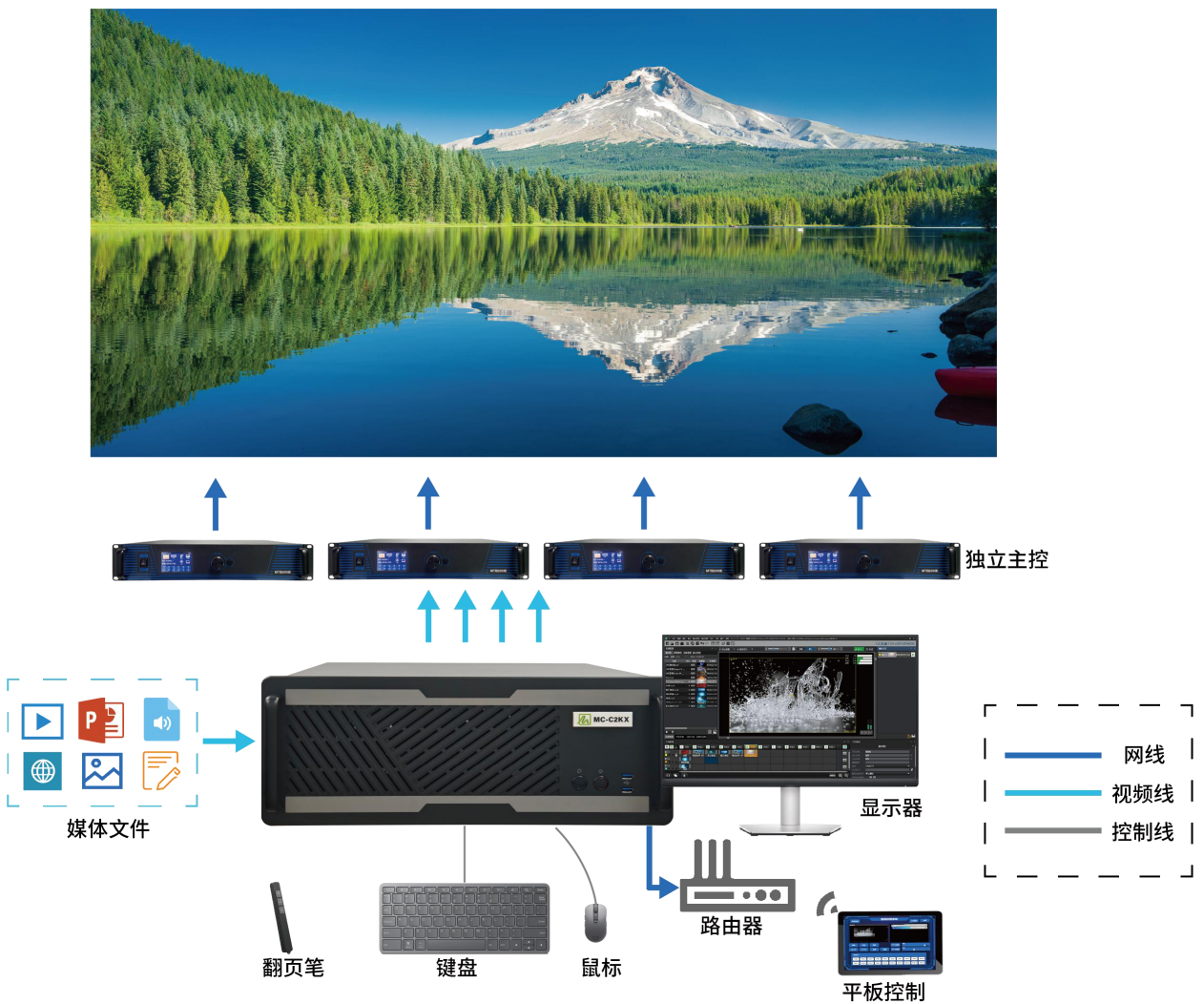
MC-C2KX 多媒体播控服务器，采用高性能处理器搭配专业稳定的工业主板，可满足 4 个 4K@60Hz 视频信号输出；搭配 MC-C2 多媒体播控软件，支持创意拼接显示、超大分辨率视频解码、设备状态监控等功能特点，可以完成对超大屏幕的点对点显示，以及支持各种异形拼接屏显示，可以极大地满足各种项目播控需求。

3 产品特性

- 支持 4 路 Mini DP1.4 视频输出接口，单路接口支持输出 4K@60Hz
- 支持图像的任意分割重组、几何变形与旋转，完成不同形状、角度的拼接显示
- 超强解码器，支持高性能硬件解码格式：H.265, HVC, HAP 等，内置优化解码
- 支持控制协议：Art-Net、OSC、MIDI、TCP/UDP、HTTP、IOT 等
- 平板控制（选配），支持移动控制端 APP，可以实现对展厅设备的集中管控，快捷操作
- 支持媒体遮罩，自定义遮罩模板
- 支持 R、G、B 抠像，抠像区域自定义
- 支持节目切换淡入淡出特效
- 节目效果支持调节播放速度、透明度、音量、饱和度、色相、对比度、亮度、羽化、色彩平滑等多种属性
- 窗口模式播放，窗口图层数量不设上限
- 播放支持循环播放、最后一帧、节目跳转
- 支持设置开关机脚本，自动实现控制端播放控制
- 支持计划任务定时播放

- 支持 NDI、Spout、采集卡信号输入，选配 HDMI 和 SDI 信号采集卡
- 支持 PPT 播放，支持 PPT 通过翻页笔控制
- 支持网络唤醒、通电自启
- 支持异常状态检测，设备及素材播放等异常提示关键信息
- 支持设备状态监控，服务器的 CPU、内存使用率，渲染帧率和屏幕使用状态等
- 支持锁屏功能，可随时锁定软件操作界面，防止人员误操作

4 应用场景



5 产品外观

正面板

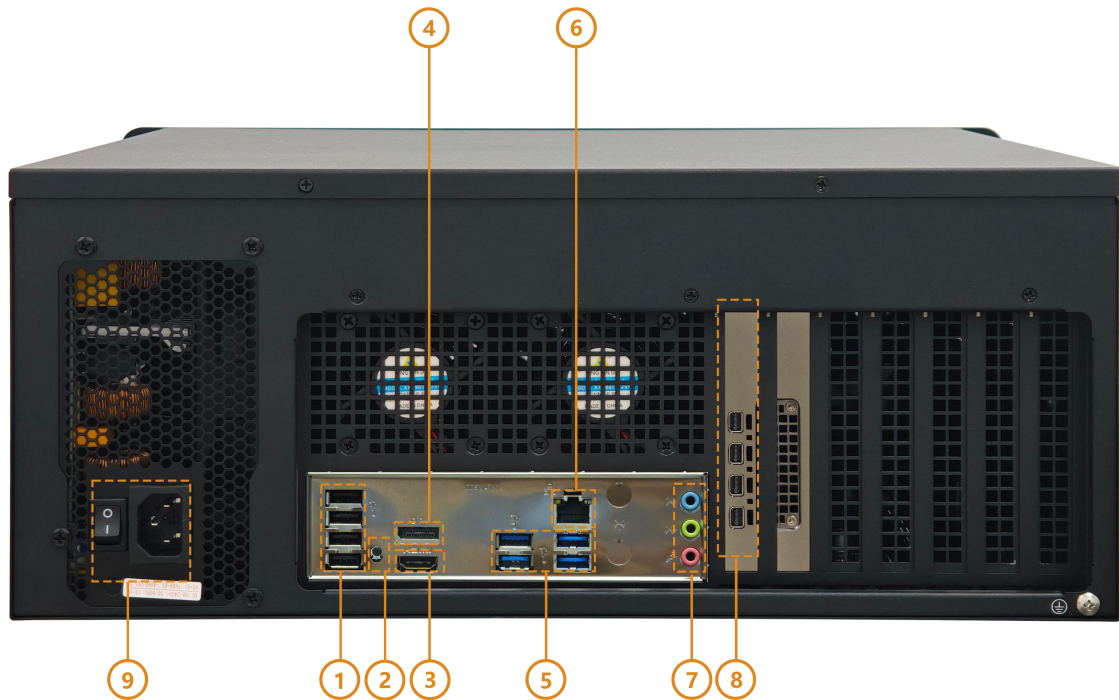


*产品图片仅供参考，请以实际购买到的产品为准。

5.1 数据接口说明

序号	名称	说明
1	电源重启	重启服务器设备
2	电源开关	开关服务器设备
3	USB	2×USB3.0 接口

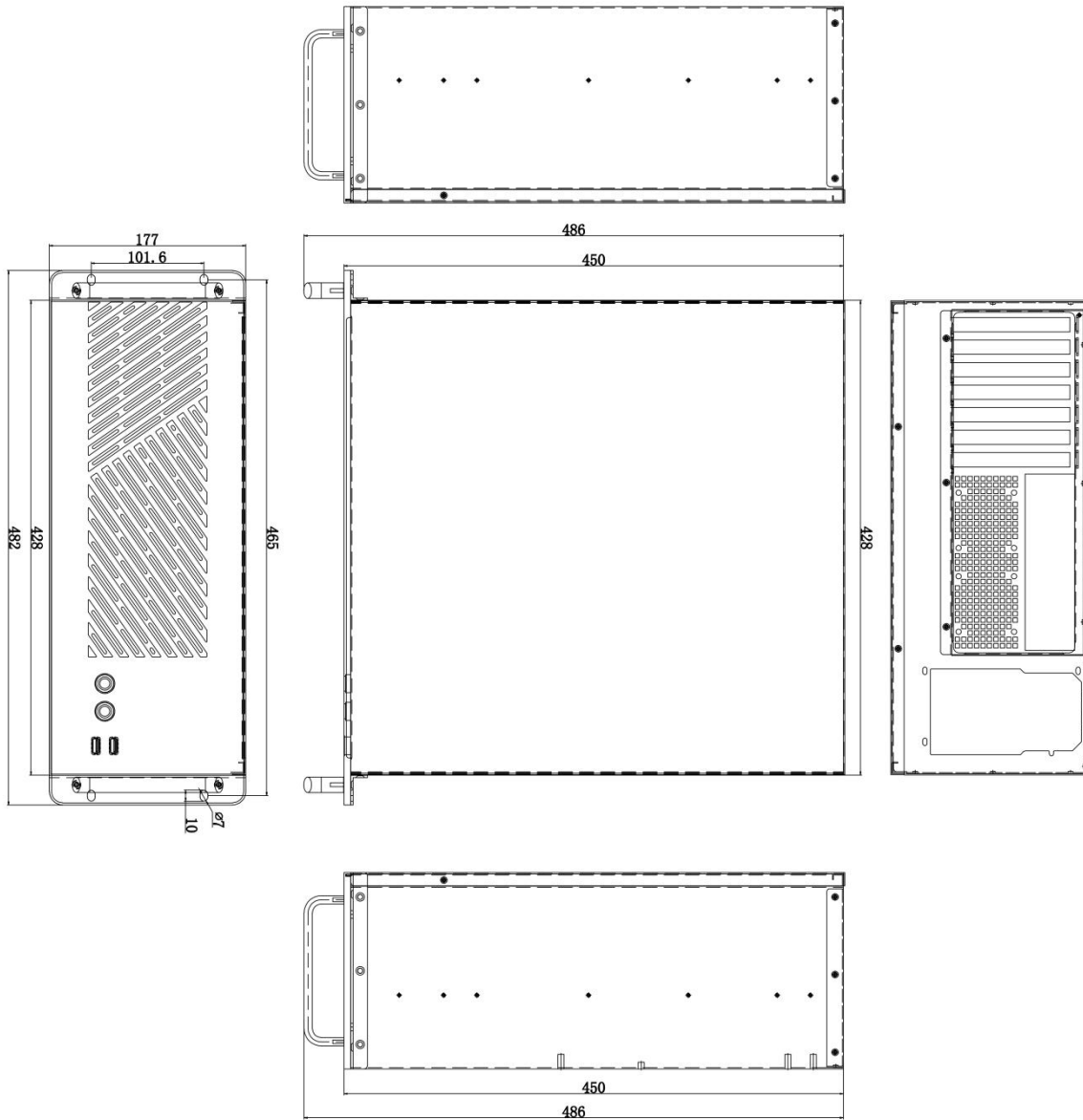
后面板



*产品图片仅供参考，请以实际购买到的产品为准。

序号	名称	说明
1	USB	4×USB2.0 接口
2	CMOS	一键还原 BIOS 设置
3	HDMI	1×HDMI2.0 输出接口，支持 3840*2160@60Hz 分辨率
4	DP	1×DP1.4 输出接口，支持 3840*2160@60Hz 分辨率
5	USB	4×USB3.2 Gen1 5Gbps 接口
6	LAN	1×LAN 接口，支持网络唤醒
7	音频接口	音频输入（蓝色），音频输出（绿色），麦克风输入（粉色）
8	Mini DP	4×Mini DP1.4 输出接口
9	电源	AC 100-240V 电源输入接口

5.2 产品尺寸



公差：±0.3 单位：mm

6 产品参数

6.1 基本参数

产品名称	多媒体服务器（控显一体）
产品型号	MC-C2KX
硬件输出	Mini DP1.4×4
显卡	NVIDIA 专业图形显卡
采集卡（选配）	HDMI/SDI 接口
CPU	Intel 16 核 24 线程
内存	16G DDR4
硬盘容量	1TB M.2 高速固态硬盘
电源	650W
机箱	4U 工控服务器机箱
播控软件	MC-C2 播控软件

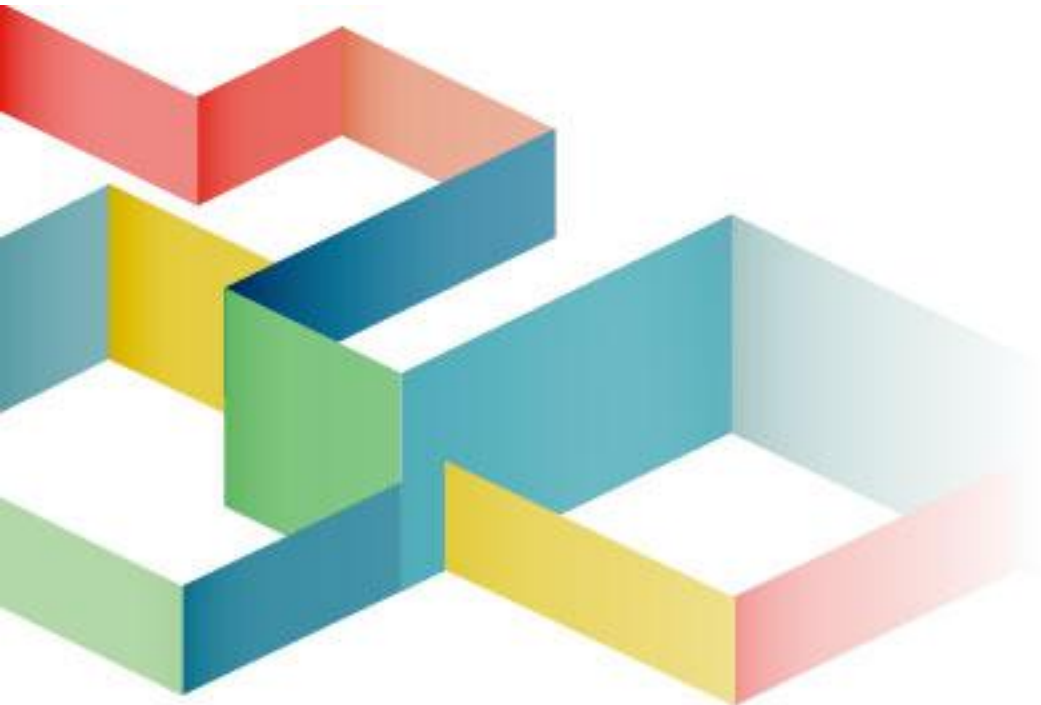
6.2 规格参数

电气参数	输入电压	AC-100-240V-50/60HZ
	额定功率	650W
工作环境	工作温度	0℃~+40℃
	工作湿度	0%RH~80%RH 无冷凝
存储环境	存储温度	-10℃~+60℃
	存储湿度	0%RH~95%RH, 无冷凝
机箱尺寸	482mm×486mm×177mm（长×宽×高）	
净重	11.25Kg	
总重	15.3Kg 说明：含配件及包材	
包装信息	外箱尺寸	615mm×565mm×275mm
	配件	1×电源线、4×Mini DP 转 DP 线、1×播控软件加密锁、 1×合格证

*电流和功耗根据产品的使用情况、环境、设置等不同因素可能有所差异。

7 注意事项

- 高压危险：本产品工作电压为 AC -100V~240V。
- 禁止液体、金属碎片等导电物体浸入设备内部，以免引起安全事故。
- 请将设备置于干燥、干净的环境使用。



全国售后服务热线：400-881-3531

官网：www.mooncell.com.cn

地址：深圳市宝安区石岩街道宝石南路第三工业区摩西尔大楼

