

DY75

接收卡

规格书



目录

1 更新记录	1
2 产品简介	1
3 产品特性	1
3.1 提升显示效果	1
3.2 提升可维护性	2
4 产品外观	3
4.1 数据接口说明	3
4.2 产品尺寸	4
4.3 输出接口定义	5
5 产品参数	6
5.1 基本参数	6
5.2 规格参数	7
6 注意事项	7

1 更新记录

文档版本	硬件版本	发布时间	更新记录
V4.0	DY75 (V3.0.2)	2025 年 06 月 17 日	文档更新首次发布
V4.1	DY75 (V3.0.2)	2026 年 06 月 11 日	产品外观图片更新

2 产品简介

DY75 是摩西尔自主研发推出的一款标准型接收卡，单卡最大带载分辨率 512×512@60Hz (PWM)；支持 18bit、逐点亮色度校正、快速亮暗线调节、低延迟、3D、RGB 独立 Gamma 调节、画面 90° 倍数旋转、接收卡序号检测、预存画面设置、配置参数回读等功能，提高画面显示效果，提升用户体验；

采用 16 个标准 HUB75E 接口进行通讯，最大支持 32 组 RGB 并行数据；具有强大的处理能力、超稳定性及超高性价比。

3 产品特性

3.1 提升显示效果

- 18bit

在软件上启用 18bit, 可以使 LED 显示屏显示灰阶提升 4 倍, 有效处理 LED 显示屏因亮度降低带来的灰度损失问题, 优化低灰造成的麻点问题, 使低灰过渡自然, 图像显示更加细腻。

- HDR

支持 HDR10 和 HLG 两种视频源标准; 配合大带载独立主控, 输入 HDR10 标准或 HLG 标准的视频源, 可实现更大的亮度动态范围和色彩空间, 极大的增强了显示屏画质, 使画面更加细腻和真实

- 逐点亮色度校正

配合校正软件, 对大屏的每个灯点的亮度和色度进行校正, 有效消除色差使显示屏的亮度和色

度达到高度一致，提高显示屏的画质。

- 快速亮暗线调节

在软件上进行快速亮暗线调节，快速解决因调节模组拼接和箱体拼接造成的亮暗线，改善亮暗线引起的视觉突兀感。调节过程中即时生效，简单易用。

- 低延迟

降低视频源在接收卡端的延时，延迟低至 1 帧（针对使用内建 RAM 的驱动 IC 的灯板）

- 3D 显示

接收卡参数设置帧频 120Hz，配合支持 3D 功能的独立主控，在软件或独立主控的操作面板上开启 3D 功能，并设置 3D 参数，使画面显示 3D 效果。

- RGB 独立 Gamma 调节

配合支持 RGB 独立 Gamma 调节的独立主控和软件，通过对“红”“绿”“蓝”分别进行调节，有效控制显示屏低灰不均匀、白平衡漂移等问题，使画面更加真实。

- 画面 90° 倍数旋转

配合 AutoLED 软件实现，画面以 90° 的倍数（0°、90°、180°、270°）旋转显示

3.2 提升可维护性

- 接收卡序号检测

配合 AutoLED 软件中网口调试功能，目标箱体上会显示接收卡编号和网口信息，用户可以获知接收卡的位置序号和连接线路

- 误码检测

在 AutoLED 上可实时监测系统硬件连接的网线通讯信号质量，以快速判断网线好坏，排除故障。

- 配置参数回读

在 AutoLED 上可以回读当前接收卡配置参数。回读接收卡的配置参数并保存到本地

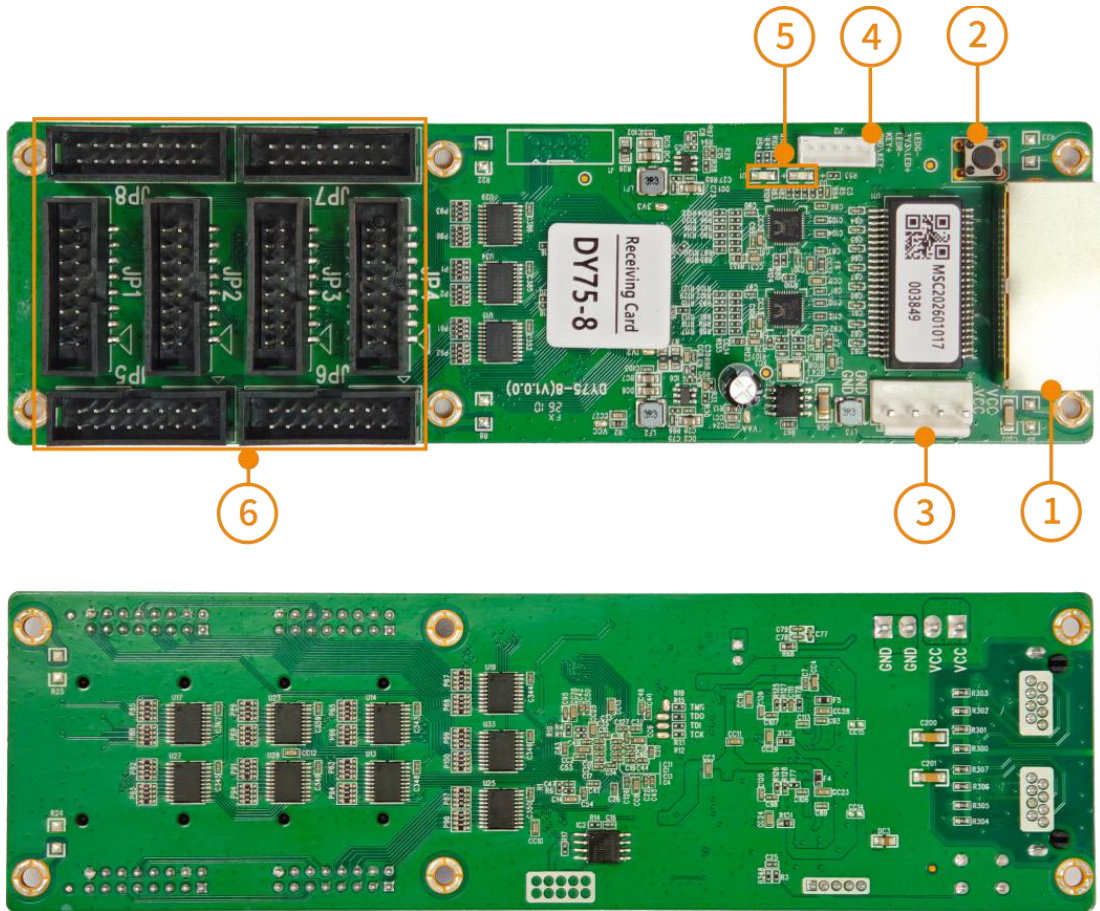
- 环路备份

网口通过主备网线环路连接增加接收卡串联的可靠性，主备串联线路中，当其中一条出现故障时，另一条能够保证屏体正常显示

- 双程序备份

接收卡出厂时保存了两份固件程序，以防程序更新过程异常出现接收卡死锁问题

4 产品外观



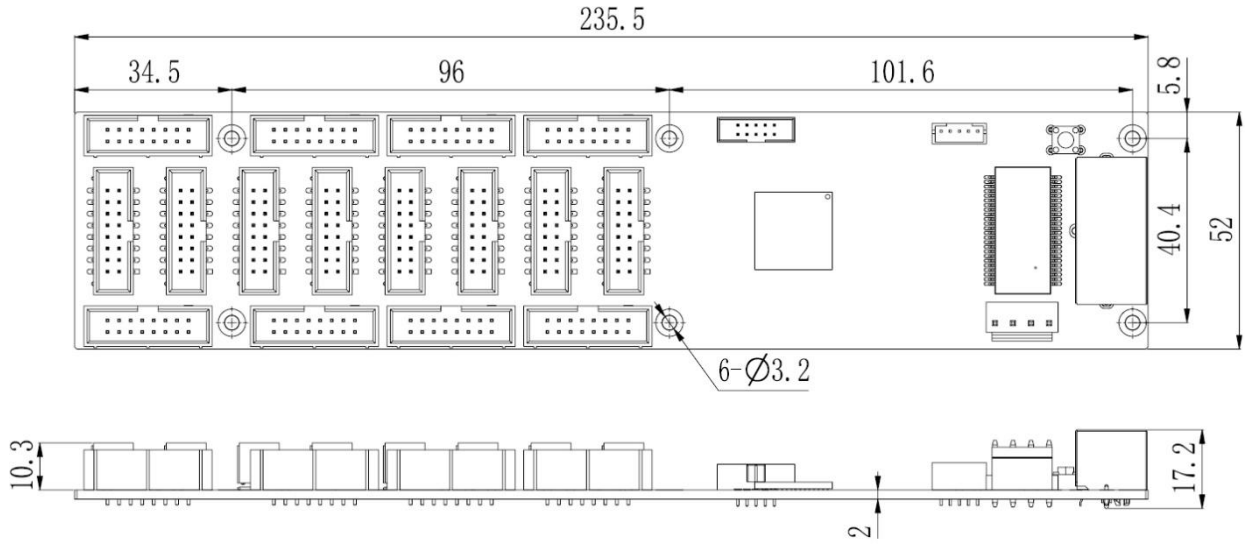
*产品照片仅供参考，请以实际购买到的产品为准

4.1 数据接口说明

序号	接口名称	接口说明	
1	千兆网口	连接发送卡，以及级联其他接收卡，两个接口可任意进出	
2	测试按键	设置测试画面	
3	电源输入	连接 DC3.5~5.5V 电源，为接收卡供电	
4	指示灯接口	指示灯外接接口	
5	状态指示灯 U1	均匀慢闪	接收卡正常工作，网线连接正常，无 DVI 信号输入
		均匀快闪	接收卡正常工作，网线连接正常，有 DVI 信号输入
		常灭	无千兆网信号
		间隔快闪 3 下	接收卡正常工作，网线回路连接，有 DVI 信号输入

5	电源指示灯 U3	红灯常亮则表示供电正常
6	HUB75E 接口	连接灯板

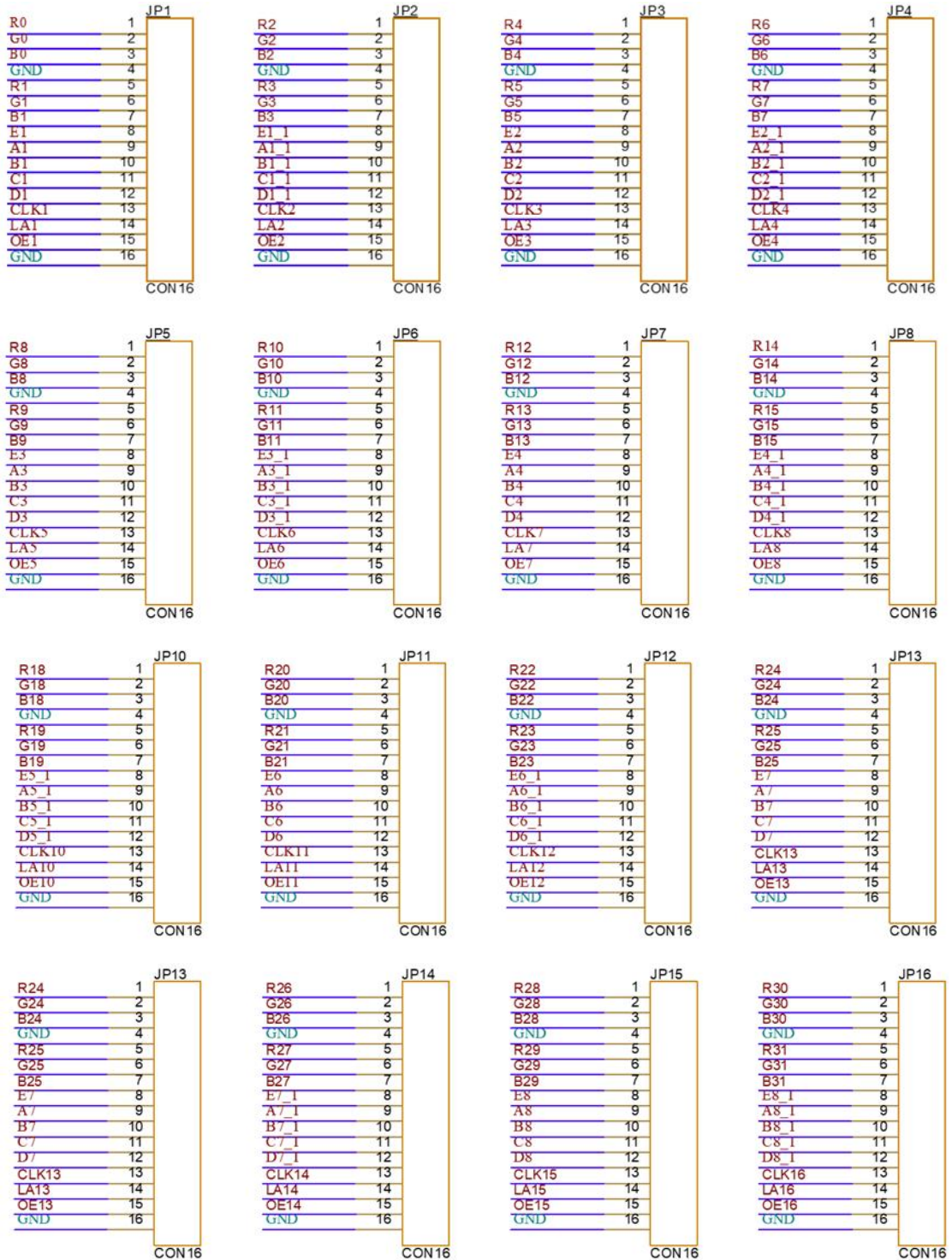
4.2 产品尺寸



公差：±0.3 单位：mm

4.3 输出接口定义

32 组并行数据接口定义



JP1-JP16 数据接口定义

定义	管脚	管脚	定义
R0	1	2	G0
B0	3	4	GND
R1	5	6	G1
B1	7	8	E
A	9	10	B
C	11	12	D
CLK	13	14	LAT
OE	15	16	GND

J12 指示灯接口定义

管脚	1	2	3	4	5
定义	GND/KEY-	KEY+	LEDR-	3V3/LED+	LEDG-

5 产品参数

5.1 基本参数

三线并行 (RGB)	数据接口 (数量)	驱动	最大带载 (像素)	亮度校正带载 (像素)	色度校正带载 (像素)
32 组	HUB75E	常规	384×512	384×512	256×320
	16 个	PWM	512×512	512×512	256×320
级联卡数量			支持扫描行		
≤1000PCS			1-128 扫		

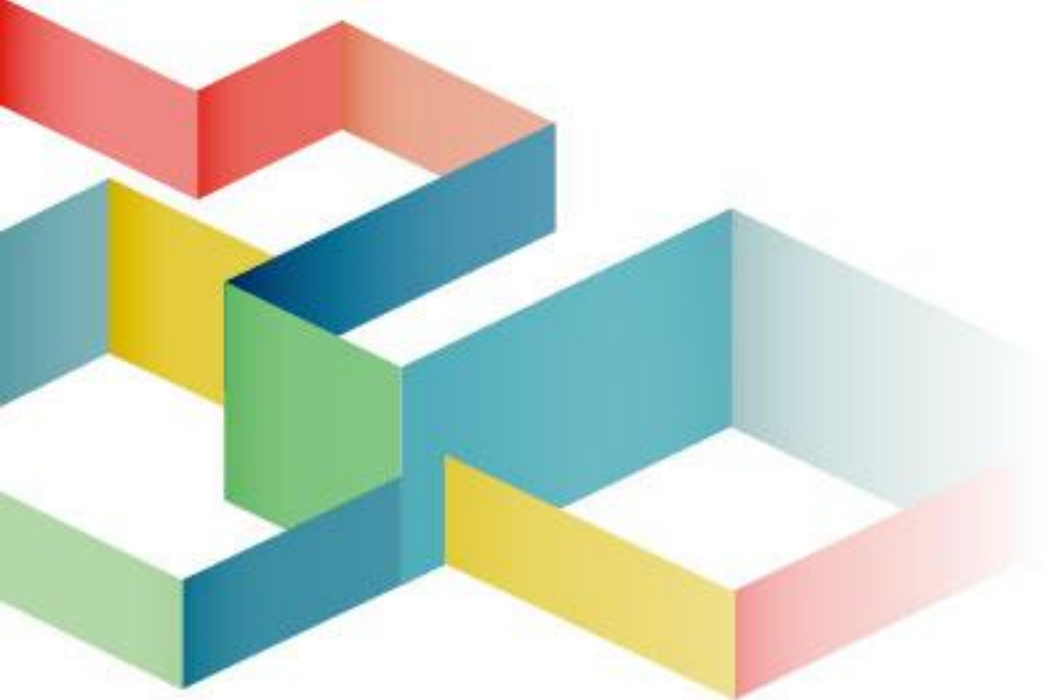
5.2 规格参数

电气参数	输入电压	DC3.5~5.5V
	额定电流	0.6A
	额定功率	3W
工作环境	工作温度	-20℃~70℃
	工作湿度	10%RH~90%RH 无冷凝
存储环境	温度	-40℃~85℃
板卡尺寸	235.5mm×52.00mm	
净重	108g 说明：单张卡重量	
外包装尺寸	620×315×285mm	
产品毛重	14.3Kg 说明：包含线材、配件（分装重量）	
带吸塑重量	121.6g	
分装方式	100 张/箱	
认证信息	符合 RoHS 标准、符合 CE-EMC 标准	

*电流和功耗根据产品的使用情况、环境、设置等不同因素可能有所差异。

6 注意事项

- 安装过程须由专业人员完成，
- 必须防静电。
- 请注意防水，除尘。



全国售后服务热线：400-881-3531

官网：www.mooncell.com.cn

地址：深圳市宝安区石岩街道宝石南路第三工业区摩西尔大楼

