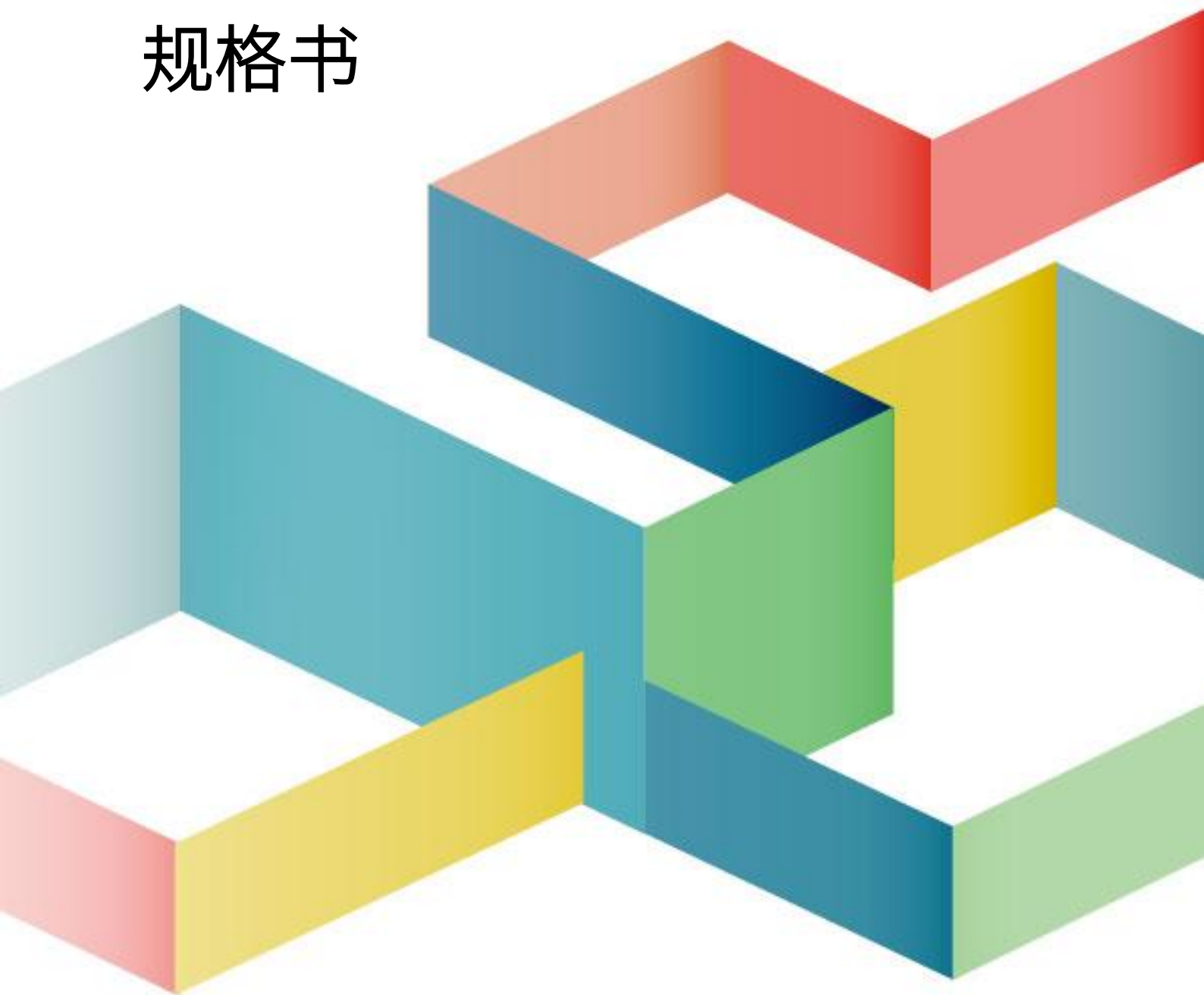


DA712-BS

接收卡

规格书



目录

1 更新记录	1
2 产品简介	1
3 产品特性	1
3.1 提升显示效果	1
3.2 提升可维护性	2
3.3 功能定制	3
4 产品外观	4
4.1 数据接口说明	4
4.2 产品尺寸	6
4.3 输出接口定义	7
5 产品参数	8
5.1 基本参数	8
5.2 规格参数	8
6 注意事项	9

1 更新记录

文档版本	硬件版本	发布时间	更新记录
V4.0	DA712-BS (V1.0.0)	2026年1月21日	文档更新首次发布

2 产品简介

DA712-BS 是摩西尔自主研发推出的一款标准型接收卡，单卡最大带载分辨率 512×512@60Hz (PWM)；支持 4 路千兆网口通讯，两进两出，网口双口备份。18bit、低延迟、3D、校正系数备份、画面任意缩放旋转、接收卡序号检测、配置参数回读等功能，提高画面显示效果，提升用户体验，采用 12 个标准 HUB75E 接口进行通讯，最大支持 24 组 RGB 并行数据；具有强大的处理能力、超稳定性能及超高性价比。

3 产品特性

3.1 基本功能

- 网线检测
- 箱体标序、模组标序
- 网口环路备份

网口通过主备网线环路连接增加接收卡串联的可靠性，主备串联线路中，当其中一条出现故障时，另一条能够保证屏体正常显示

- 网口双口备份

4 路千兆网口通讯，两进两出；P1 主进、P2 主出；P3 辅进、P4 辅出

- 测试按键自检功能
- 箱体配置参数回读
- 画面任意缩放旋转

配合 AutoLED 软件实现，画面的任意缩放和旋转

- 3D 显示

接收卡参数设置帧频 120Hz, 配合支持 3D 功能的独立主控, 在软件或独立主控的操作面板上开启 3D 功能, 并设置 3D 参数, 使画面显示 3D 效果。

- 支持自定义导入待机画面
- RGB 数据线任意交换
- 逐点亮色度校正

配合校正软件, 对大屏的每个灯点的亮度和色度进行校正, 有效消除色差使显示屏的亮度和色度达到高度一致, 提高显示屏的画质。

3.2 高级功能

- 加密功能
- 高级修缝
- 18bit

在软件上启用 18bit, 可以使 LED 显示屏显示灰阶提升 4 倍, 有效处理 LED 显示屏因亮度降低带来的灰度损失问题, 优化低灰造成的麻点问题, 使低灰过渡自然, 图像显示更加细腻。

- 低延迟

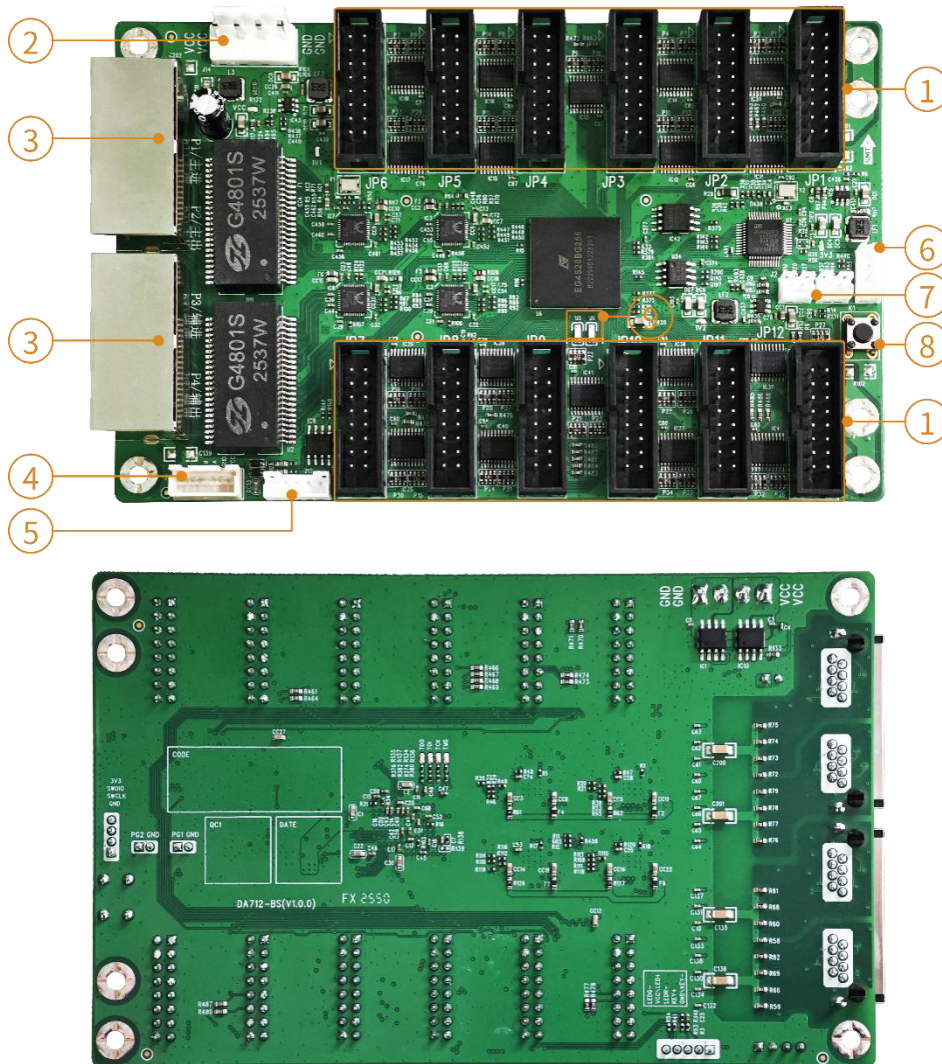
降低视频源在接收卡端的延时, 延迟低至 1 帧 (针对使用内建 RAM 的驱动 IC 的灯板)。

- 校正系数备份
- 配置参数备份
- 模组异形构造
- 具有供电正负极交换
- 具有升级不断电

3.3 扩展功能（定制）

- 具有电压检测
检测接收卡工作电压情况。
- 具有温度检测
检测接收卡工作温度情况。
- 具有上电次数记录
记录接收卡上电的次数，累计计算。
- 具有运行时间记录
记录接收卡运行时间，软件可以统计累计时间或者单次运行时间。
- 具有网线误码率、储存自检
- 支持液晶模块
- 支持电源状态检测
硬件支持电源双备份下检测电源工作状态。
- 支持外部箱门开关检测
- 支持外部风扇转速检测
- 支持外部 DC 电压检测
- 支持外部电流检测
- 支持外部烟雾检测
- 支持外部湿度检测
- 支持电源、电压、温度、烟雾、电流条件预警

4 产品外观



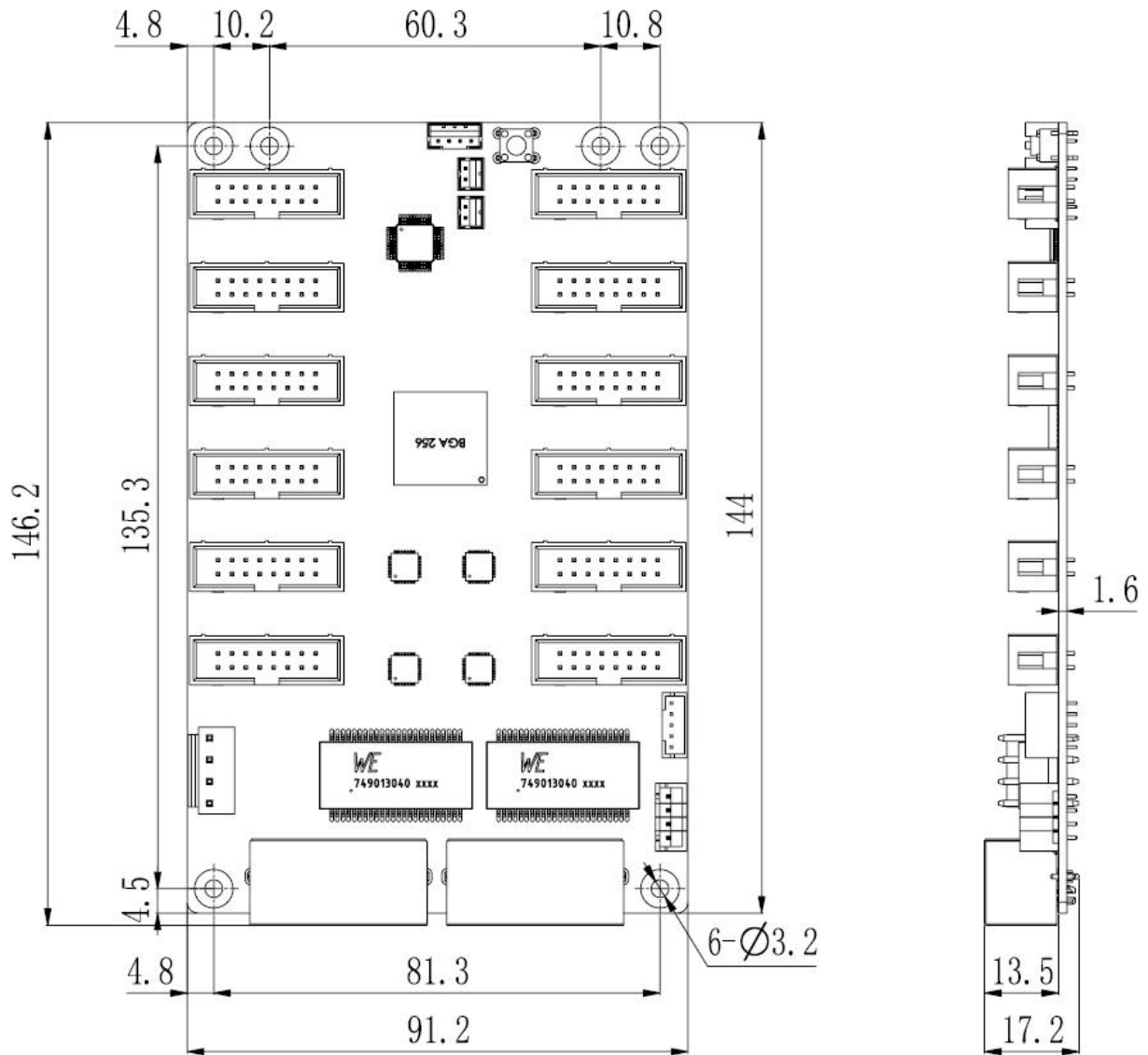
*产品照片仅供参考，请以实际购买到的产品为准

4.1 数据接口说明

序号	接口名称	接口说明
1	HUB75E 接口	连接灯板
2	电源输入	连接 DC3.5~5.5V 电源，为接收卡供电
3	千兆网口	4 路千兆网口通讯，两进两出；P1 主进、P2 主出；P3 辅进、P4 辅出
4	通讯接口	RS485 通讯接口
5	指示灯接口	指示灯外接接口

6	调试接口	MCU 调试接口	
7	电源检测接口	双备份电源检测接口	
8	测试按键	设置测试画面	
9	状态指示灯 U1	均匀慢闪	接收卡正常工作，网线连接正常，无 DVI 信号输入
		均匀快闪	接收卡正常工作，网线连接正常，有 DVI 信号输入
		常灭	无千兆网信号
		间隔快闪 3 下	接收卡正常工作，网线回路连接，有 DVI 信号输入
	电源指示灯 U3	红灯常亮则表示供电正常	

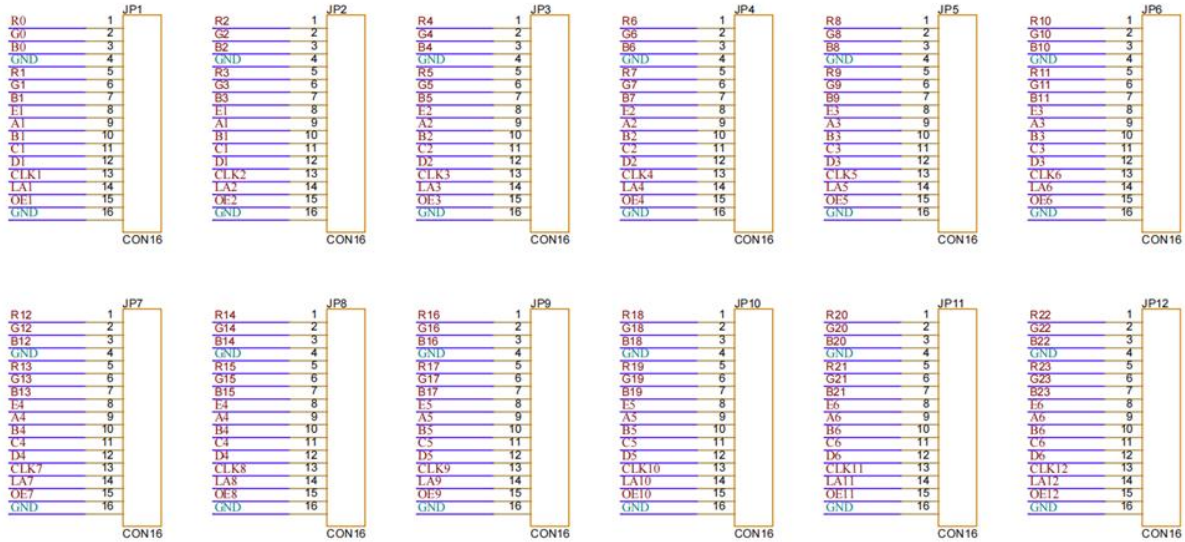
4.2 产品尺寸



公差：±0.3 单位：mm

4.3 输出接口定义

24 组并行数据接口定义



JP1-JP12 数据接口定义

说明	定义	管脚	管脚	定义	说明
RGB 数据输出	R0	1	2	G0	RGB 数据输出
	B0	3	4	GND	接地
	R1	5	6	G1	RGB 数据输出
	B1	7	8	E1	行译码信号
A1	9	10	B1		
	C1	11	12	D1	
移位时钟输出	CLK1	13	14	LAT	锁存信号输出
显示使能（备注 1）	OE1	15	16	GND	接地

*备注 1：管脚 15 为显示使能引脚；使用 PWM 芯片时，为 GCLK 信号

J16 接口定义

定义	管脚	管脚	定义
+5V	1	2	GND

FLS_CS	3	4	FLS_D0
FLS_CLK	5	6	FLS_DI
PROGRAM_B	7	8	mCONF_DONE
GND	9	10	+5V

J12 指示灯接口定义

管脚号	1	2	3	4	5
定义	GND/KEY-	KEY+	LEDR-	VCC/LED+	LEDG-

J14 电源插座定义

管脚号	1	2	3	4
定义	VCC	VCC	GND	GND

5 产品参数

5.1 基本参数

三线并行 (RGB)	数据接口 (数量)	驱动	最大带载 (像素)	亮度校正带载 (像素)	色度校正带载 (像素)
24 组	HUB75E	常规	512×384	512×256	256×320
	12 个	PWM	512×512	512×512	256×320
级联卡数量			支持扫描行		
≤1000PCS			1-128 扫		

5.2 规格参数

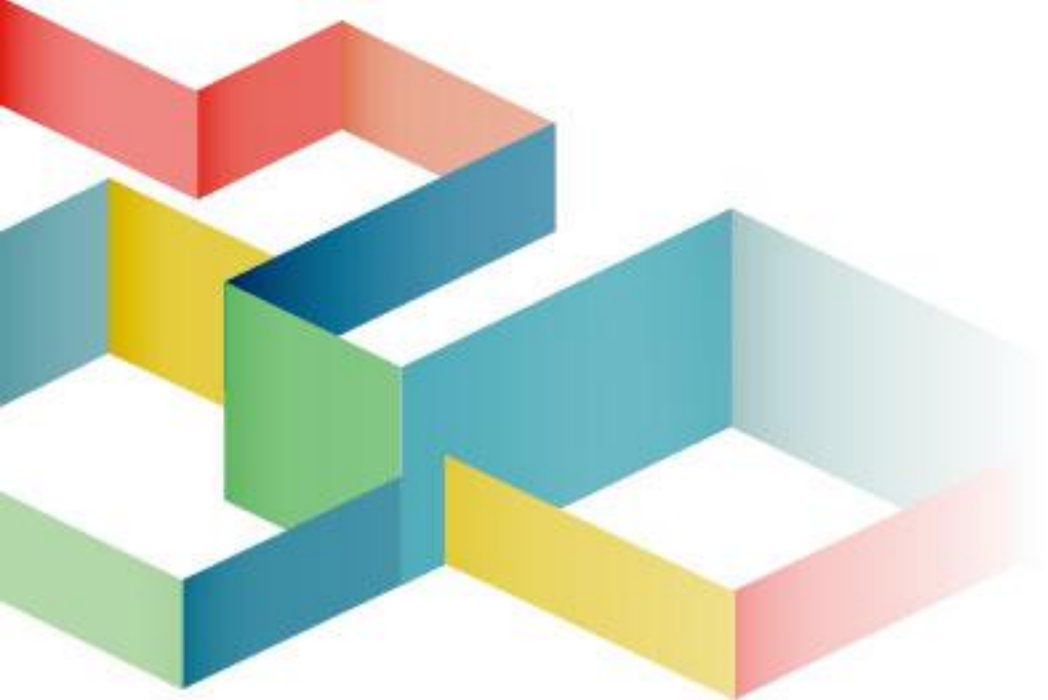
电气参数	输入电压	DC3.5~5.5V
	额定电流	0.6A
	额定功率	3W
工作环境	工作温度	-20℃~70℃

	工作湿度	10%RH~90%RH 无冷凝
存储环境	温度	-40℃~85℃
板卡尺寸	144.02mm×91.19mm	
净重	102g 说明：单张卡重量	
外包装尺寸	690×440×190mm	
产品毛重	13.6Kg 说明：包含线材、配件（分装重量）	
带吸塑重量	116.7g	
分装方式	100 张/箱	
认证信息	符合 RoHS 标准、符合 CE-EMC 标准	

*电流和功耗根据产品的使用情况、环境、设置等不同因素可能有所差异。

6 注意事项

- 安装过程须由专业人员完成。
- 必须防静电。
- 请注意防水，除尘。



全国售后服务热线：400-881-3531

官网：www.mooncell.com.cn

地址：深圳市宝安区石岩街道宝石南路第三工业区摩西尔大楼

