



# C10S

## 接收卡

# 规格书



## 目录

1 更新记录 .....	1
2 产品简介 .....	1
3 产品特性 .....	1
3.1 产品特色 .....	1
3.2 显示效果 .....	1
3.3 可操作性 .....	2
3.4 硬件稳定性 .....	2
4 产品外观 .....	3
4.1 数据接口说明 .....	3
4.2 指示灯说明 .....	4
4.3 产品尺寸 .....	4
4.4 输出接口定义 .....	5
5 产品参数 .....	5
5.1 基本参数 .....	5
5.2 规格参数 .....	5
6 注意事项 .....	6

## 1 更新记录

文档版本	硬件版本	发布时间	更新记录
V4.0	C10S (V4.0)	2025 年 11 月 19 日	文档首次发布
V4.1	C10S (V4.0)	2026 年 4 月 15 日	修改输出接口定义

## 2 产品简介

C10S 是自主研发推出的一款超小尺寸接收卡，支持百兆双向通讯、支持监控系统运行状态功能，带载最大可达 1024 像素点。具有强大的处理能力、超稳定性能及超高性价比，能快速取得用户青睐；可广泛应用于楼宇亮化灯条屏工程项目或空间要求严格的应用场景。

## 3 产品特性

### 3.1 产品特色

- 具有双向通讯能力，支持在线升级，状态回读，升级后自动重启无需断电。
- 支持亮度矫正、色度矫正、快速矫正。
- 具有安全升级功能，启动程序与应用程序分离。。
- 采用新一代图像处理内核，在显示效果方面获得极大提升。
- 强大的 LED 驱动芯片兼容能力，可全面支持 LED 驱动芯片。
- 支持单卡位置任意偏移，单卡显示内容旋转，实现异形屏幕。
- 减少线缆和连接器的数量，简化 LED 显示屏结构设计。信号传输只需要 4 芯超五类双绞线，

### 3.2 显示效果

- 低延迟  
降低视频源在接收卡端的延时，延迟低至 1 帧（针对使用内建 RAM 的驱动 IC 的灯板）。
- RGB 独立 Gamma 调节

配合支持 RGB 独立 Gamma 调节的独立主控和软件，通过对“红”“绿”“蓝”分别进行调节，有效控制显示屏低灰不均匀、白平衡漂移等问题，使画面更加真实。

- 多种显示效果方案

配合 AutoLED3. xxx. xxx 以上软件实现刷新优先和灰度优先效果。

- 画面 90° 倍数旋转

配合 AutoLED3. xxx. xxx 以上软件实现，画面以 90° 的倍数（0°、90°、180°、270°）旋转显示。

### 3.3 可操作性

- 数据接口自定义

配合 AutoLED3. xxx. xxx 以上软件，可对接收卡输出数据进行检测并可编辑。

- 构造复杂箱体

在 AutoLED3. xxx. xxx 以上软件的高级布局中，可快速对箱体进行任意排列、构造。

- 构造复杂大屏

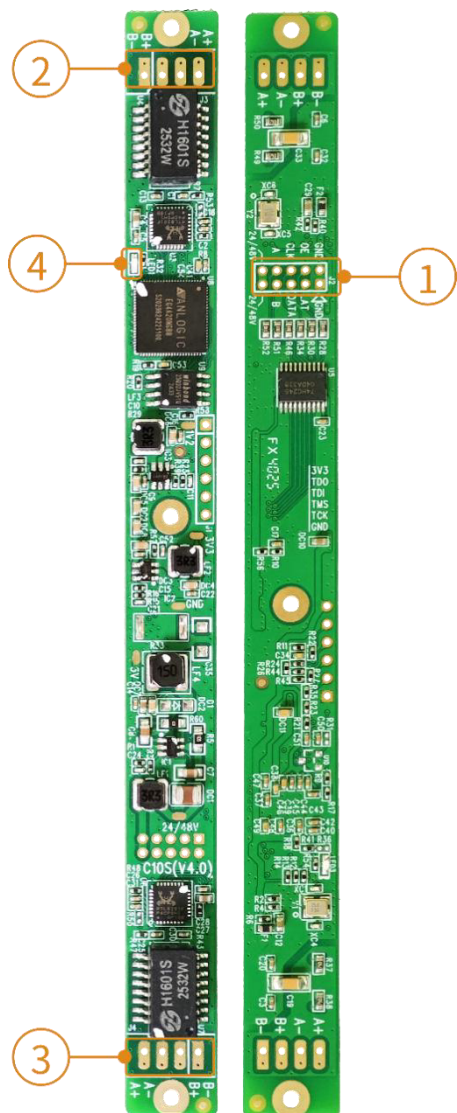
在 AutoLED3. xxx. xxx 以上软件复杂显示屏连接中，可快速对箱体进行任意排列、构造。

### 3.4 硬件稳定性

- 环路备份

网口通过主备网线环路连接增加接收卡串联的可靠性，主备串联线路中，当其中一条出现故障时，另一条能够保证屏体正常显示。

## 4 产品外观



\*产品照片仅供参考，请以实际购买到的产品为准

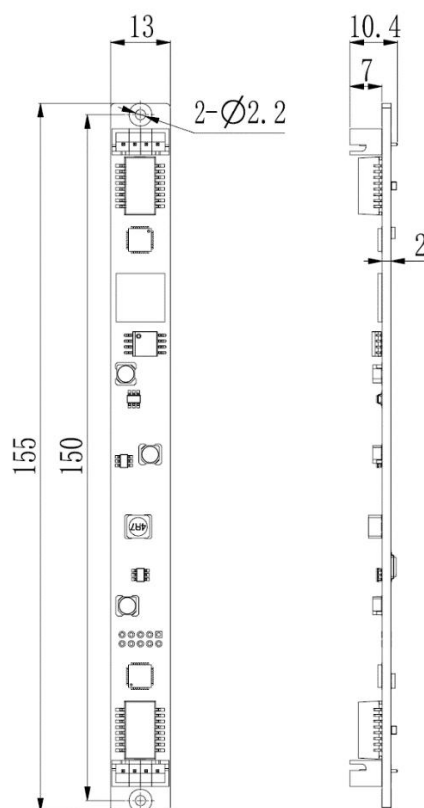
### 4.1 数据接口说明

编号	位置	说明
1	J2	输出到显示屏的信号接口，具有供电 24~48V 接口
2	JP1	百兆信号输入 TX 接口，从分线器 SH100 输入信号接口
3	JP2	百兆信号输出 RX 接口，级联输出到下一张接收卡
4	D1	状态指示灯

## 4.2 指示灯说明

指示灯	位置	状态	说明
状态指示灯 (绿色)	D1	均匀慢闪	接收卡正常工作，网线连接正常， 无 DVI 信号输入。
		均匀快闪	接收卡正常工作，网线连接正常， 有 DVI 信号输入。
		常灭	无网信号
		间隔 4S 快闪 2 下	接收卡进入 boot 状态
电源指示灯 (红灯)	D2	常亮	接收卡正常供电常亮

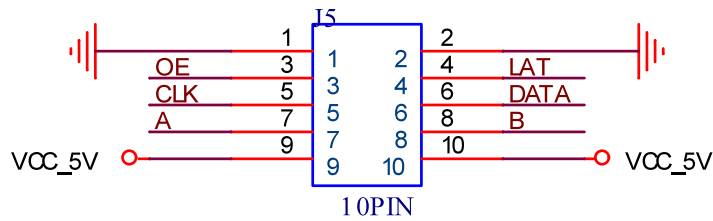
## 4.3 产品尺寸



公差：±0.3 单位：mm

## 4.4 输出接口定义

接口定义



JP2 定义说明

说明	定义	管脚	管脚	定义	说明
接地	GND	1	2	GND	接地
显示使能	OE	3	4	LE	锁存信号
串行时钟	CLK	5	6	DATA	串行数据
行译码信号	A	7	8	B	行译码信号
24-48V	VCC	9	10	VCC	24-48V

## 5 产品参数

### 5.1 基本参数

串行 (RGB) / 并行	最大带载 (像素)	亮度校正带载 (像素)	色度校正带载 (像素)
1 组	1024	1024	1024
级联卡数量	支持扫描行		
≤256PCS	1-4 扫		

### 5.2 规格参数

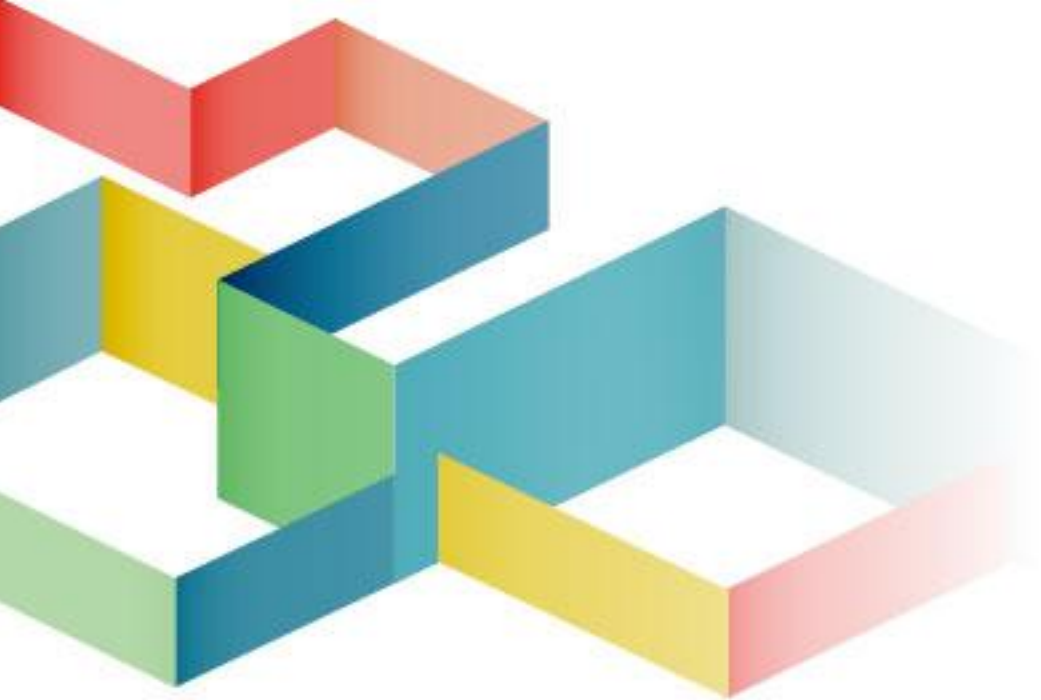
电气参数	输入电压	24~48V
	额定电流	0.03mA
	额定功率	1.5W

工作环境	工作温度	-20℃ - 70℃
	工作湿度	10%RH-90%RH
存储环境	温度	-25℃ ~125℃
板卡尺寸	155mmX13mm	
净重	14g 说明：单张卡重量	
外包装尺寸	490×335×120mm	
产品毛重	2.52kg 说明：包含线材、配件（分装重量）	
分装方式	100 张/箱	
认证信息	符合 RoHS 标准、符合 CE-EMC 标准	

\*电流和功耗根据产品的使用情况、环境、设置等不同因素可能有所差异。

## 6 注意事项

- 安装过程须由专业人员完成。
- 必须防静电。
- 请注意防水，除尘。



全国售后服务热线：400-881-3531

官网：[www.mooncell.com.cn](http://www.mooncell.com.cn)

地址：深圳市宝安区石岩街道宝石南路第三工业区摩西尔大楼

