

C10

接收卡

规格书



目录

| | |
|------------------|---|
| 1 更新记录 | 1 |
| 2 产品简介 | 1 |
| 3 产品特性 | 1 |
| 3.1 提升显示效果 | 1 |
| 3.2 提升可维护性 | 2 |
| 4 产品外观 | 3 |
| 4.1 数据接口说明 | 3 |
| 4.2 产品尺寸 | 4 |
| 4.3 输出接口定义 | 5 |
| 5 产品参数 | 6 |
| 5.1 基本参数 | 6 |
| 5.2 规格参数 | 6 |
| 6 注意事项 | 6 |

1 更新记录

| 文档版本 | 硬件版本 | 发布时间 | 更新记录 |
|------|------------|-----------------|----------|
| V4.0 | C10 (V2.0) | 2025 年 6 月 23 日 | 文档更新首次发布 |
| V4.1 | C10 (V2.0) | 2026 年 4 月 15 日 | 修改输出接口定义 |

2 产品简介

C10 是摩西尔自主研发推出的一款超小尺寸高端接收卡，带载像素 512 像素点，最大可到 1024 像素点；支持低延迟、RGB 独立 Gamma 调节、画面 90° 倍数旋转、构造复杂箱体、构造复杂大屏，具有强大的处理能力、超稳定性能及超高性价比，能快速取得用户青睐。

板卡输出采用通用 2.0mm 间距插件接口，具有高稳定性和高可靠性。

C10 的尺寸仅为 (85 mm x 12 mm)，这是业内能够实现的最小的外形尺寸。能够节省设计空间、减少屏体外部线缆、简化屏体结构设计、降低设计难度，同时极具价格竞争力。借助这款系统，可以帮助客户实现前所未有的创新设计。

3 产品特性

3.1 提升显示效果

- 低延迟
降低视频源在接收卡端的延时，延迟低至 1 帧（针对使用内建 RAM 的驱动 IC 的灯板）。
- RGB 独立 Gamma 调节
配合支持 RGB 独立 Gamma 调节的独立主控和软件，通过对“红”“绿”“蓝”分别进行调节，有效控制显示屏低灰不均匀、白平衡漂移等问题，使画面更加真实。
- 多种显示效果方案
配合 AutoLED5.3.X 以上 WEB 软件实现刷新优先和灰度优先效果。
- 画面 90° 倍数旋转

配合 AutoLED 软件实现，画面以 90° 的倍数（0°、90°、180°、270°）旋转显示。

3.2 提升可维护性

- 数据接口自定义

配合 AutoLED 软件，可对接收卡输出数据进行检测并可编辑。

- 构造复杂箱体

在 AutoLED 软件的高级布局中，可快速对箱体进行任意排列、构造。

- 构造复杂大屏

在 AutoLED 软件的复杂显示屏连接中，可快速对箱体进行任意排列、构造。

- 环路备份

网口通过主备网线环路连接增加接收卡串联的可靠性，主备串联线路中，当其中一条出现故障时，另一条能够保证屏体正常显示。

- 小的尺寸和厚度，为日趋狭窄的箱体和灯条节省空间

- 强大的 LED 驱动芯片兼容能力，支持所有常规的芯片驱动

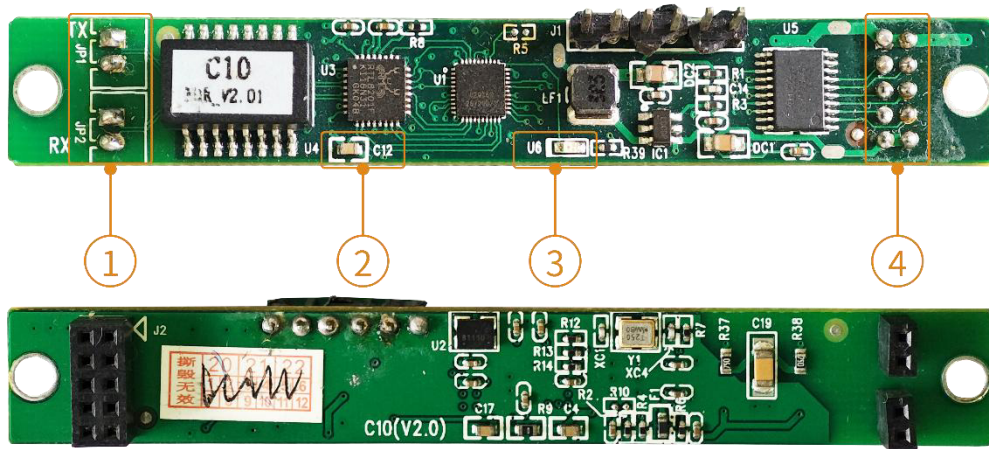
- 支持安全升级

- 支持单卡位置任意偏移，单卡显示内容旋转，实现异形屏幕

- 减少线缆和连接器的数量，简化 LED 显示屏结构设计。信号传输只需要 2 芯超五类双绞线，可让显示屏信号和电源的布线合二为一设计，外设级联连接线由传统的二进二出变为一进一出

- 集成网络变压器，简化设计，提高电磁兼容性，有助于用户产品顺利通过 EMC 认证

4 产品外观

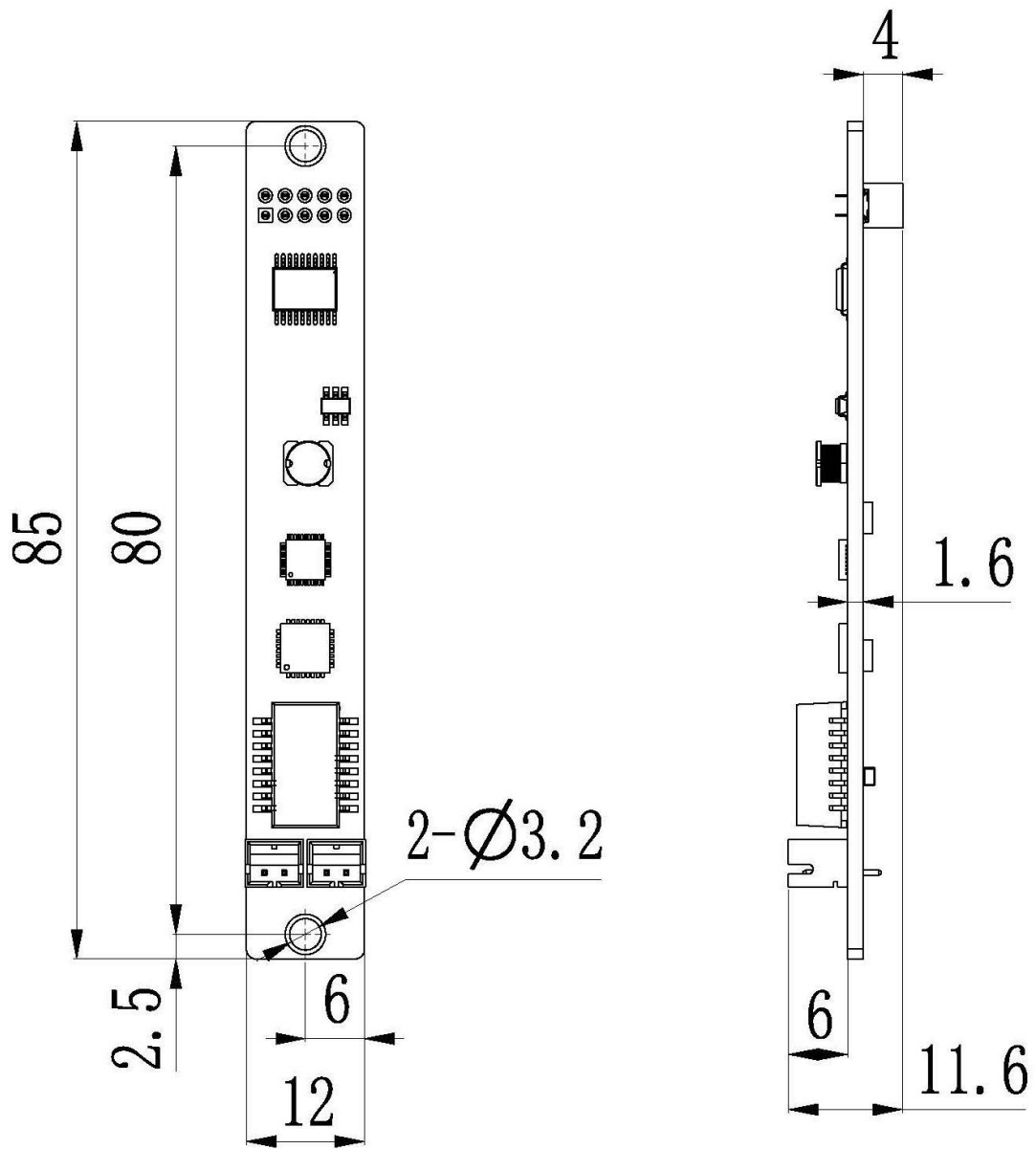


*产品照片仅供参考，请以实际购买到的产品为准

4.1 数据接口说明

| 序号 | 接口名称 | 接口说明 | |
|----|----------|--------------------------------|---------------------------|
| 1 | JP1 | 百兆信号输入 TX 接口，从分线器 SH100 输入信号接口 | |
| | JP2 | 百兆信号输出 RX 接口，级联输出到下一张接收卡 | |
| 2 | 状态指示灯 U4 | 均匀慢闪 | 接收卡正常工作，网线连接正常，无 DVI 信号输入 |
| | | 均匀快闪 | 接收卡正常工作，网线连接正常，有 DVI 信号输入 |
| | | 常灭 | 无千兆网信号 |
| | | 间隔快闪 3 下 | 接收卡正常工作，网线回路连接，有 DVI 信号输入 |
| 3 | 电源指示灯 U6 | 红灯常亮则表示供电正常 | |
| 4 | J2 | 输出到显示屏的信号接口，具有供电 5V 接口 | |

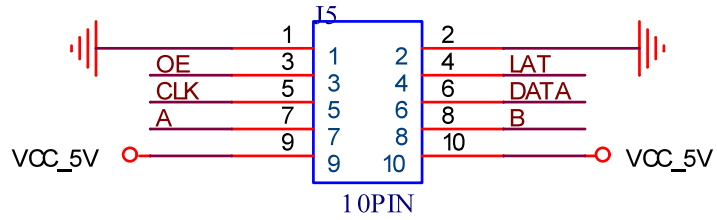
4.2 产品尺寸



公差：±0.3 单位：mm

4.3 输出接口定义

接口定义



JP2 数据接口定义

| 使用说明 | 定义 | 管脚 | 管脚 | 定义 | 使用说明 |
|-------|-----|----|----|------|-------|
| 接地 | GND | 1 | 2 | GND | 接地 |
| 显示使能 | OE | 3 | 4 | LE | 锁存信号 |
| 串行时钟 | CLK | 5 | 6 | DATA | 串行数据 |
| 行译码信号 | A | 7 | 8 | B | 行译码信号 |
| 5V | VCC | 9 | 10 | VCC | 5V |

5 产品参数

5.1 基本参数

| | | | |
|---------------|-----------|-------------|-------------|
| 串行 (RGB) / 并行 | 最大带载 (像素) | 亮度校正带载 (像素) | 色度校正带载 (像素) |
| 1 组 | 512 | - | - |
| 级联卡数量 | | 支持扫描行 | |
| ≤256PCS | | 1-4 扫 | |

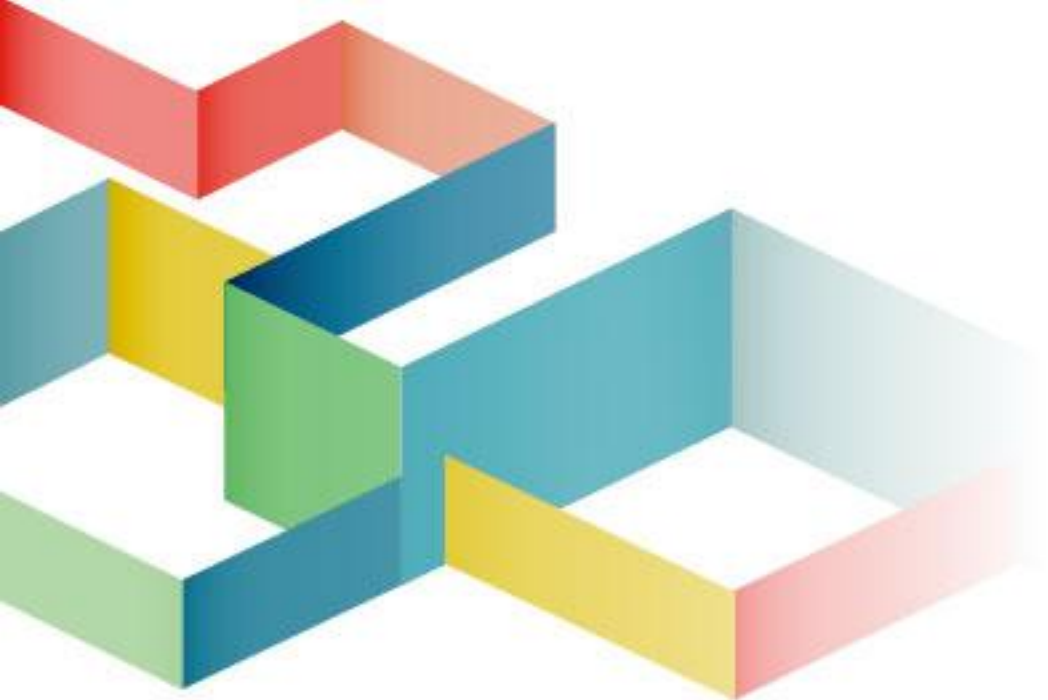
5.2 规格参数

| | | |
|-------|-------------------------|-----------------|
| 电气参数 | 输入电压 | DC3.5~5.5V |
| | 额定电流 | 0.6A |
| | 额定功率 | 1W |
| 工作环境 | 工作温度 | -20℃~70℃ |
| | 工作湿度 | 10%RH~90%RH 无冷凝 |
| 存储环境 | 温度 | -40℃~85℃ |
| 板卡尺寸 | 85mm×12mm | |
| 净重 | 4.8g 说明：单张卡重量 | |
| 外包装尺寸 | 490×340×120mm | |
| 产品毛重 | 1.6Kg 说明：包含线材、配件（分装重量） | |
| 分装方式 | 100 张/箱 | |
| 认证信息 | 符合 RoHS 标准、符合 CE-EMC 标准 | |

*电流和功耗根据产品的使用情况、环境、设置等不同因素可能有所差异。

6 注意事项

- 安装过程须由专业人员完成。
- 必须防静电。
- 请注意防水，除尘。



全国售后服务热线：400-881-3531

官网：www.mooncell.com.cn

地址：深圳市宝安区石岩街道宝石南路第三工业区摩西尔大楼

