

# MTB(SH)100

百兆分控卡

规格书



目录

1 更新记录 ..... 1

2 产品简介 ..... 1

3 产品特色 ..... 1

4 应用场景 ..... 2

5 产品外观 ..... 2

    5.1 数据接口说明 ..... 2

    5.2 指示灯说明 ..... 3

    5.3 尺寸图 ..... 4

6 应用方案 ..... 5

    6.1 方案示意图 ..... 5

7 产品参数 ..... 6

    7.1 基本参数 ..... 6

    7.2 规格参数 ..... 6

8 注意事项 ..... 6

## 1 更新记录

文档版本	硬件版本	发布时间	更新记录
V3.0	-	2020 年 10 月 29 日	第一次发布
V4.0	-	2025 年 12 月 5 日	文档更新首次发布
V4.1	-	2026 年 2 月 4 日	更改产品型号命名

## 2 产品简介

MTB(SH)100 分线器是一款摩西尔独立研发的 LED 显示屏行业的千兆转百兆的分线器，为了解决传统显示屏输入输出多接口，配合公司自主研发的 C 系列接收卡，可实现大屏信号传输只需要 2 芯超五类双绞线传输，可让显示屏的供电和布线合二为一；

单机带载达 49 万像素点，并具有强大的处理能力有效提高带载利用率具有强大的处理信号传输能力、超稳定性能及超高性价比。

## 3 产品特点

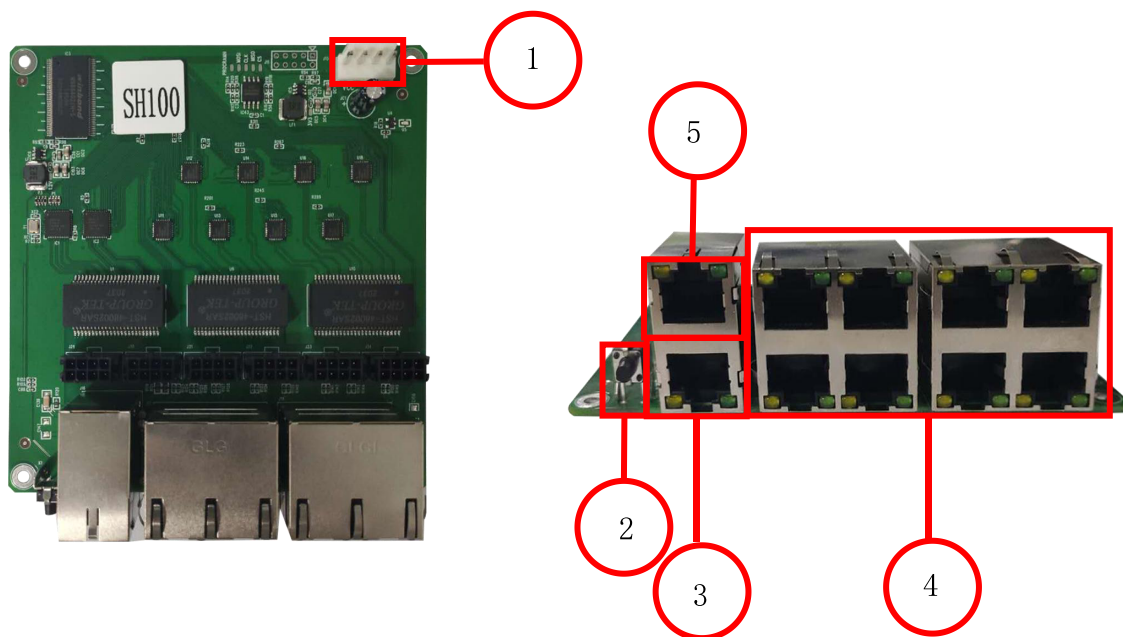
- 1 路 RJ45 网口输入，1 路网口输出，可任意级联
- 8 路百兆网口输出，输出至 C 系列接收卡
- 双向环路备份功能
- 多级级联拼接功能
- 支持上位机软件监控运行参数及状态
- 支持配置参数回读
- 支持千兆网误码率检测
- 支持脱机按键测试
- 单机最大支持 491520 像素点
- 8 路百兆网口，每路支持 61440 点，在发送卡区域内任意带载
- 支持分线器静态参数存储，支持分线器的安全升级

## 4 应用场景

可广泛应用于灯条屏，网格屏，灯饰屏中。

## 5 产品外观

前面板



\*产品图片仅供参考，请以实际购买到的产品为准。

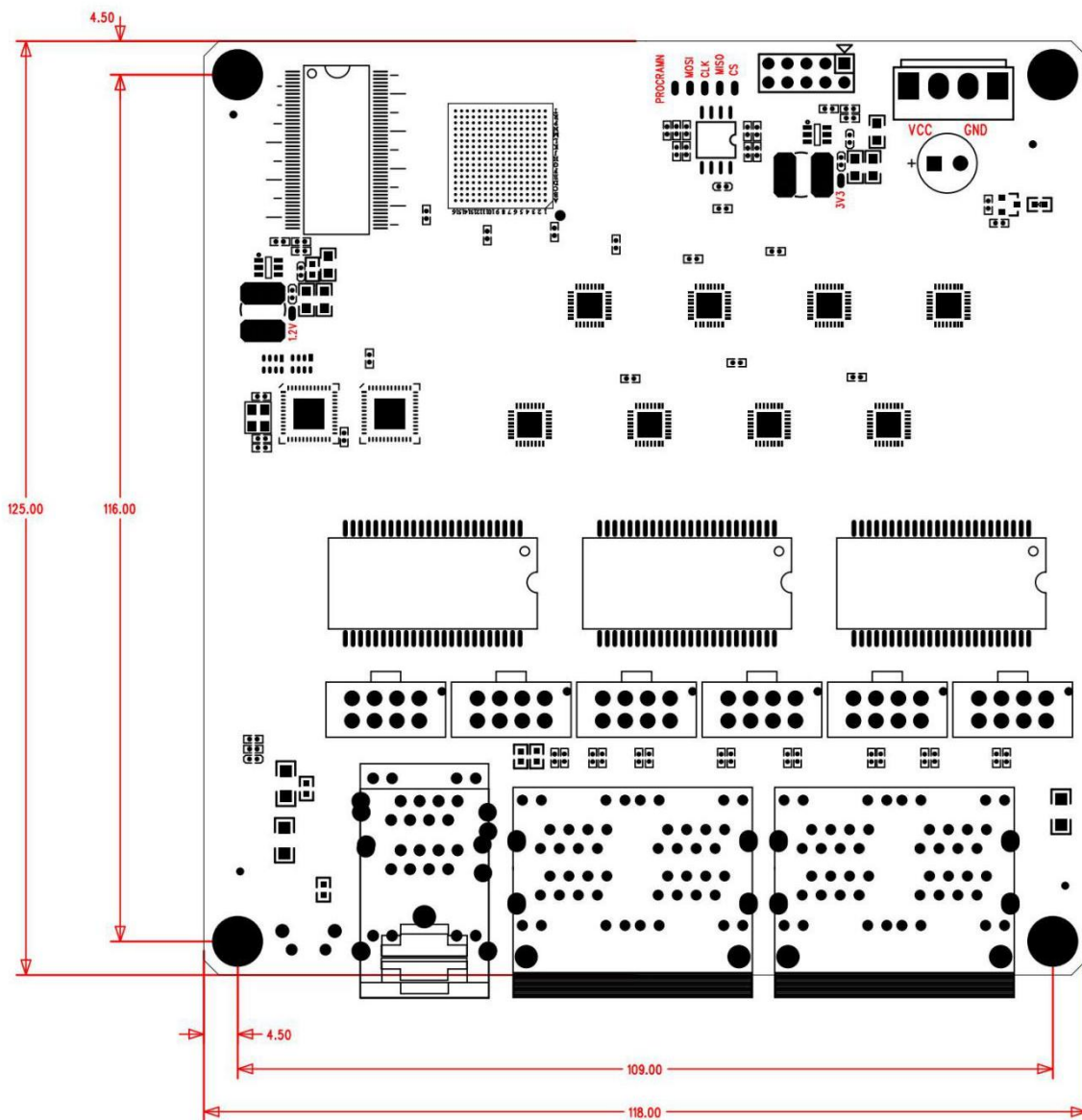
### 5.1 数据接口说明

前面板说明		
编号	名称	说明
1	电源接口	5V 电源接口
4	OU1-OUT8	8 路百兆信号输出到 C 系列接收卡
3	IN 接口	输入信号，从发送卡输入的信号
5	LINK 接口	输出到下一个分控卡
2	按键	测试按键

## 5.2 指示灯说明

指示灯	说明	
OUT1-OUT8	黄灯常亮	通电后黄灯常亮。
	不亮	供电不正常
	闪烁	表示分线器和接收卡通讯正常
IN	常亮	通电后黄灯常亮。
	均匀慢闪	接收卡正常工作，网线连接正常，无 DVI 信号输入。
	均匀快闪	接收卡正常工作，网线连接正常，有 DVI 信号输入。
	常灭	无千兆网信号
	间隔快闪 3 下	接收卡正常工作，网线回路连接，有 DVI 信号输入。
LINK	常亮	通电后黄灯常亮。
	均匀慢闪	接收卡正常工作，网线连接正常，无 DVI 信号输入。
	均匀快闪	接收卡正常工作，网线连接正常，有 DVI 信号输入。
	常灭	无千兆网信号
	间隔快闪 3 下	接收卡正常工作，网线回路连接，有 DVI 信号输入。

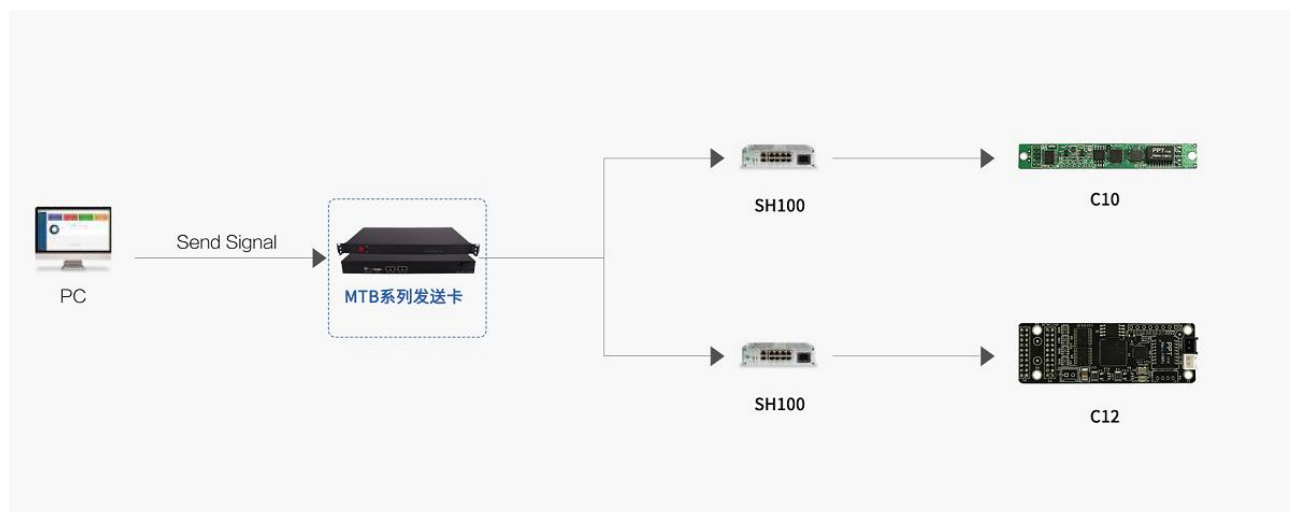
### 5.3 尺寸图



\*公差:  $\pm 0.3$  单位: mm

## 6 应用方案

### 6.1 方案示意图



（客户项目案例 1）



（客户项目案例 2）

## 7 产品参数

### 7.1 基本参数

带载点数	整卡	491520 像素点
	单个网口	61440 像素点
带载范围	宽	0—2048 像素点
	高	0—2048 像素点
偏移范围	宽	0—2048 像素点
	高	0—2048 像素点

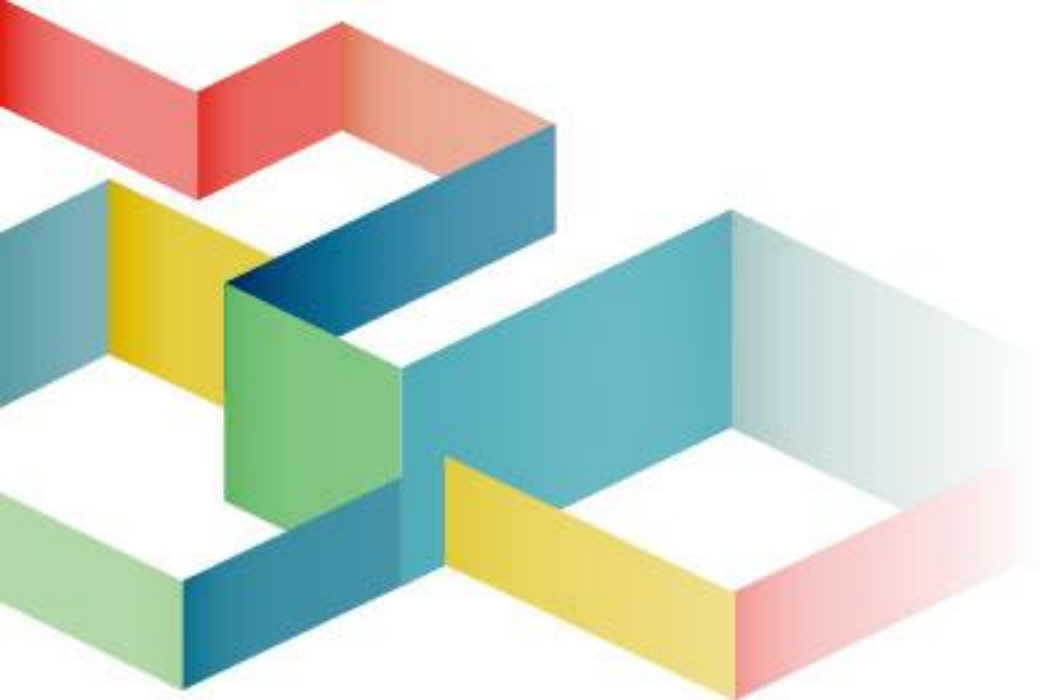
### 7.2 规格参数

电气参数	输入电压	5V
工作环境	工作温度	-40℃ - 80℃
	工作湿度	10%RH-90%RH 无凝固
外形尺寸	125mm X 118mm （长 x 宽）	

## 8 注意事项

- 高压危险：本产品工作电压为 AC -100V~240V。
- 禁止液体、金属碎片等导电物体浸入设备内部，以免引起安全事故。
- 请将设备至于干燥、干净的环境使用。





全国售后服务热线：400-881-3531

官网：[www.mooncell.com.cn](http://www.mooncell.com.cn)

地址：深圳市宝安区石岩街道宝石南路第三工业区摩西尔大楼

