



FOT01-S

光纤转换盒

规格书



目录

1 更新记录 1

2 产品简介 1

3 产品特点 1

4 应用场景 2

5 产品外观 3

 5.1 数据接口说明 3

 5.2 产品尺寸 4

6 规格参数 4

7 注意事项 4

1 更新记录

文档版本	硬件版本	发布时间	更新记录
V3.0	-	2022 年 12 月 23 日	第一次发布
V4.0	-	2025 年 12 月 2 日	文档更新首次发布

2 产品简介

FOT01-S 是摩西尔推出的一款高性价比单模单芯光电转换盒，在发送卡/主控/视频处理器和接收卡之间进行光信号和电信号的相互转换。具有 1 路 1000Mbps 全双工 RJ45 端口和 1 路 1000Mbps 光口。支持链路故障告警、宽工作温度范围、端口及电源防雷保护等特性，适用于各类数据之间如高清视频信号远距离传输的场景。

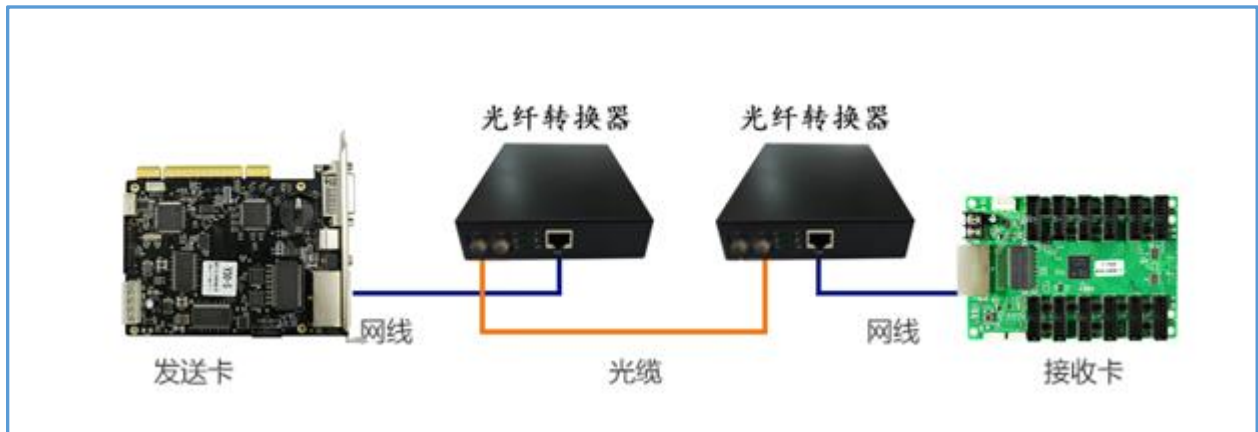
3 产品特点

- 一路网线接口，一路光纤接口
- 支持链路故障告警、宽工作温度范围
- 支持端口及电源防雷保护
- 采用单模/单芯 SC 接口
- 无需任何驱动，不需设置，连接即可使用

4 应用场景

应用于信号远距离传输的场景。

发送卡/主控无光纤模块时：

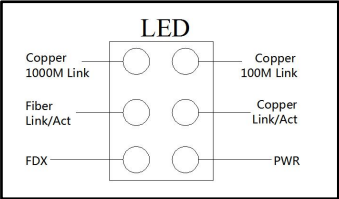


5 产品外观

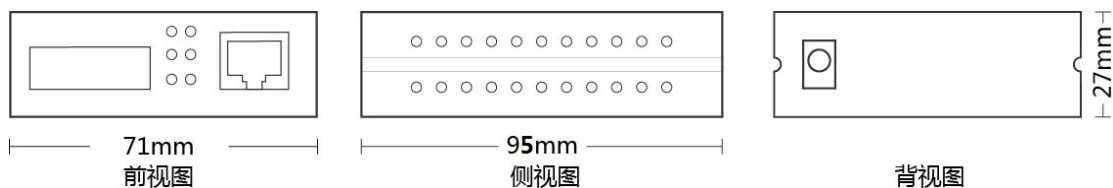


*产品图片仅供参考，请以实际购买到的产品为准。

5.1 数据接口说明

接口	
业务接口	1*1000 Base-T +1* 1000 Base-X
电源接口	DC 接头 (2.5mm)
LED 指示灯	<div> PWR：电源指示灯 FDX：电口工作模式指示灯 Fiber Link/Act：光口链路状态指示灯 Copper Link/Act：电口链路状态指示灯 Copper 100M Link：电口速率指示灯 Copper 1000M Link：电口速率指示灯 </div> <div>  </div>
光纤接口	SC

5.2 产品尺寸



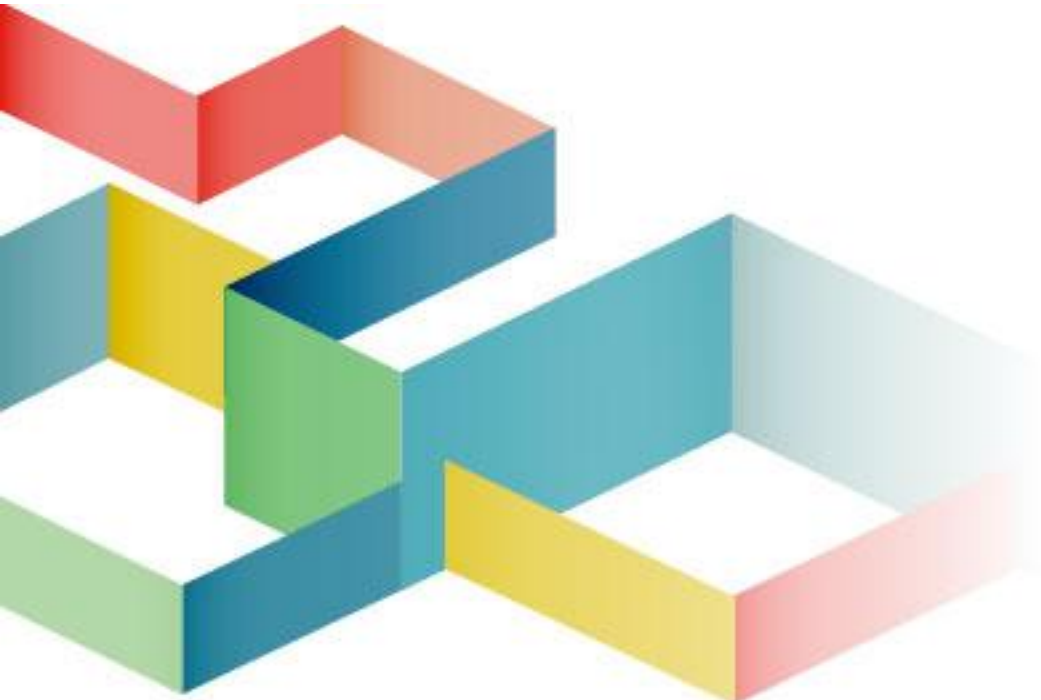
*公差: ± 0.3 单位: mm

6 规格参数

双绞线	0-100m (CAT5e, CAT6)
单模光纤 (双芯)	20KM
输入电压	DC5.0V
整机功耗	$\leq 1.5W$
工作温度	$-30^{\circ}C \sim +70^{\circ}C$
储藏/运输温度	$-40^{\circ}C \sim +70^{\circ}C$
相对湿度	5%~95% 无凝露
散热方式	无风扇设计, 自然散热
尺寸	95*71*27mm (LxWxH)
安装方式	桌面式安装
净重	0.2KG
配套附件	设备, 合格证, 说明书, 防尘塞, 电源适配器

7 注意事项

- 安装过程须由专业人员完成。
- 禁止液体、金属碎片等导电物体浸入设备内部, 以免引起安全事故。
- 请将设备至于干燥、干净的环境使用。



全国售后服务热线：400-881-3531

官网：www.mooncell.com.cn

地址：深圳市宝安区石岩街道宝石南路第三工业区摩西尔大楼

